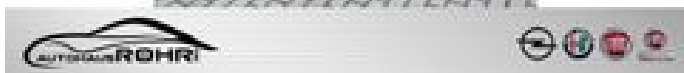
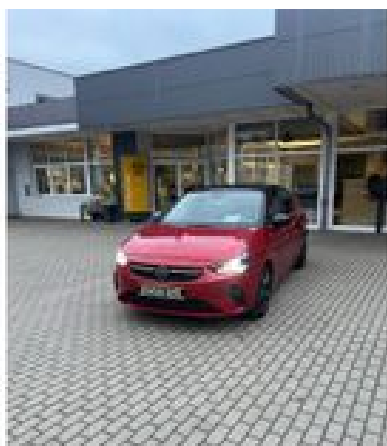


Opel Corsa F GS Line 1.2 Turbo EU6d Panoramadach Spo

Details



Preis

16.999 €

MwSt. nicht ausweisbar

Typ	Pkw
Verfügbarkeit	sofort
Leistung KW	74 KW / 101 PS
Kilometerstand	38.000 km
Kraftstoff	Benzin
Anzahl Sitze	5
Anzahl Türen	4/5
Getriebe	Automatik
Erstzulassung	06/2021
Innenbereich	Stoff

Verbrauch & Umwelt

Kraftstoffverbrauch innerorts: l/100 km
Kraftstoffverbrauch außerorts: l/100 km
Kraftstoffverbrauch kombiniert: l/100 km
CO²-Emissionen kombiniert: ca.: g/km
Emissionsklasse: Euro6d
Umweltplakette: 4 (Grün)

Ausstattung

- Leichtmetallfelgen	- Zentralverriegelung	- Elektr. Fensterheber
- Elektr. Wegfahrsperre	- Servolenkung	- ABS
- ESP	- Regensensor	- Bordcomputer

Kontakt

Nuthetal
Leibnitzstr. 98
14558 Nuthetal

Tel.: 03 32 00 / 3 46 ? 0
E-Mail: verkauf@autohaus-roehr.com

Opel Corsa F GS Line 1.2 Turbo EU6d

Panoramadach Spo

- Multifunktionslenkrad	- Isofix	- Lichtsensor
- Traktionskontrolle	- Start/Stop-Automatik	- Spurhalteassistent
- Berganfahrassistent	- Müdigkeitswarner	- Verkehrszeichenerkennung
- Volldigitales Kombiinstrument	- Isofix Beifahrersitz	- Innenspiegel autom. abblendend
- Fernlichtassistent	- Klimaanlage	- Tuner/Radio
- Radio DAB	- LED-Tagfahrlicht	- LED-Scheinwerfer
- Pannenset		

Fahrzeugbeschreibung

Getriebe: Automatik

Technik: Bordcomputer, Start-Stop-Automatik, Volldigitales Kombiinstrument

Assistenten: Müdigkeitserkennung, Verkehrszeichenerkennung, Regensensor, Fernlichtassistent, Lichtsensor, Berganfahrassistent, Spurhalteassistent

Komfort: Klimaanlage, Servolenkung, Zentralverriegelung, Elektrischer Fensterheber, Multifunktionslenkrad, Innenspiegel autom. abblendbar

Sicht: LED-Hauptscheinwerfer, LED-Tagfahrlicht, LED-Rueckleuchten, Scheinwerferregulierung

Sicherheit: ABS, Airbag, Beifahrer-Airbag, Wegfahrsperre, Seitenairbags, ESP, Traktionskontrolle, Kopfairbag, Kindersitzbefestigung, Pannenset, Isofix Beifahrersitz

Entertainment: Radio, DAB

Umwelt: Abgasnorm Euro 6D, Grüne Umweltplakette

Sonstiges: Alufelgen, Stossfaenger in Wagenfarbe

Weiteres: Klimaanlage, Sitzbezug / Polsterung: Stoff, Scheibenwischer mit Regensensor, Reifen-Reparaturkit, Heckleuchten LED, Elektron. Stabilitäts-Programm Plus (ESP), LM-Felgen, Schadstoffarm nach Abgasnorm Euro 6d, Scheinwerfer LED, Airbag Fahrer-/Beifahrerseite, Anti-Blockier-System (ABS), Stoßfänger Wagenfarbe, Tagfahrlicht LED, Seitenairbag vorn, Kopf-Airbag-System, Fensterheber vorn elektr. mit Einklemmschutz, Kombiinstrument digital, Berg-Anfahr-Assistent - HSA Hill Start Assist, Blinkleuchten LED in Außenspiegel integriert, Bremsassistent, DAB-Tuner (Radioempfang digital), Einschaltautomatik für Fahrlicht, Ergonomiestitze vorne, Fensterheber elektrisch vorn und hinten, Fernlichtassistent, Innenausstattung: Dekorleisten Rot, Innenspiegel mit Abblendautomatik, Isofix-Aufnahmen für Kindersitz am Beifahrersitz, Müdigkeitserkennungs-Sensor, Pedale Aluminium, Sicht-Paket, Sport/Lederlenkrad unten abgeflacht, Spurhalteassistent, Start/Stop-Anlage, Stoßfänger Sport-Design, Türgriffe lackiert, Verkehrszeichenerkennung
- Int.KnNr: M4170604

Kontakt

Nuthetal
Leibnitzstr. 98
14558 Nuthetal

Tel.: 03 32 00 / 3 46 ? 0
E-Mail: verkauf@autohaus-roehr.com

Opel Corsa F GS Line 1.2 Turbo EU6d Panoramadach Spo

- Änderungen, Zwischenverkauf und Irrtümer vorbehalten.

- quality by dotzilla

Kontakt

Nuthetal
Leibnitzstr. 98
14558 Nuthetal

Tel.: 03 32 00 / 3 46 7 0
E-Mail: verkauf@autohaus-roehr.com